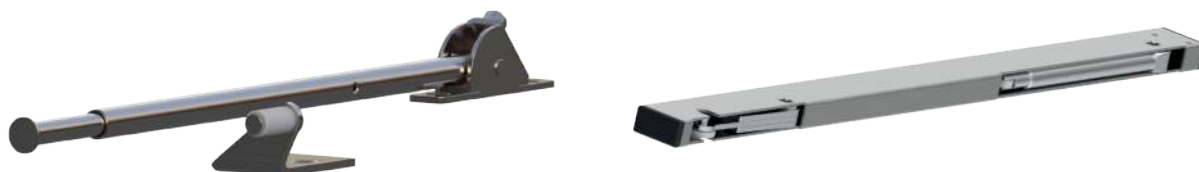


## SELECTORES DE CIERRE




Elemento esencial para el cierre correcto y seguro de puertas batientes cortafuego de doble hoja. Asegura que ambas hojas cierren en el orden correcto.

Dos modelos disponibles:

- SR 90: modelo más económico, con brazo telescópico
- SR 2000: modelo más estético, que se instala de forma discreta bajo el marco

Testados según DIN EN 1158 para el uso en puertas cortafuego de dos hojas

## ÍNDICE - SELECTORES DE CIERRE

	Página
 Selector de cierre SR 90 ..... 07.05.04 Para cerrar puertas de dos hojas en el orden correcto	07.05.04
 Selector de cierre SR 2000 ..... 07.05.05 El selector de cierre más discreto	07.05.05

Sujeto a cambios técnicos. Sin derecho a indemnización en caso de error.

# Selector de cierre SR 90

Para el cierre de puertas batientes cortafuegos de dos hojas en el orden correcto

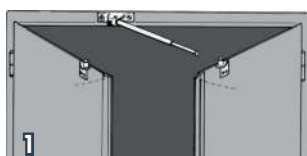


Web

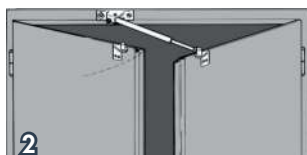
## CARACTERÍSTICAS

- Es obligatorio que puertas cortafuego y cortahumo de dos hojas estén equipadas con un selector de cierre
- Aseguran que ambas hojas siempre se solapen correctamente y así impidan que el fuego o el humo se propague
- Modelo económico, con brazo tradicional y dos ángulos de apoyo que se montan como complemento al selector de cierre en las hojas de la puerta
- Conforme a la normativa DIN EN 1158 para el uso en puertas cortafuego de dos hojas

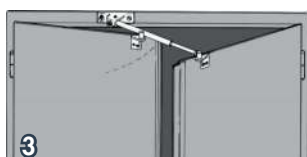
## FUNCIONAMIENTO



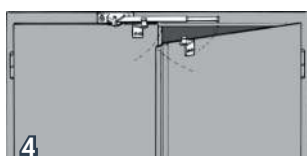
El selector de cierre SR 90 está plano contra el marco cuando solo se abre la hoja activa. Si se abren ambas hojas de una puerta cortafuego doble, el muelle integrado levanta automáticamente el brazo telescópico.



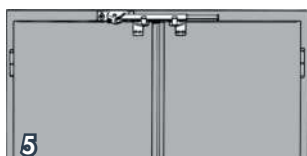
El selector de cierre SR 90 se encarga de que ambas hojas cierren en el orden correcto: la hoja activa, que siempre debe cerrar la última, toca con el ángulo de apoyo instalado en la hoja de puerta con el brazo telescópico con muelle integrado del selector de cierre y se mantiene en esta posición...



... hasta que la hoja pasiva da con su ángulo de apoyo en un lateral del brazo telescópico al cerrar y...



... lo pliega en plano con respecto al marco. Esto libera la hoja activa de modo que...



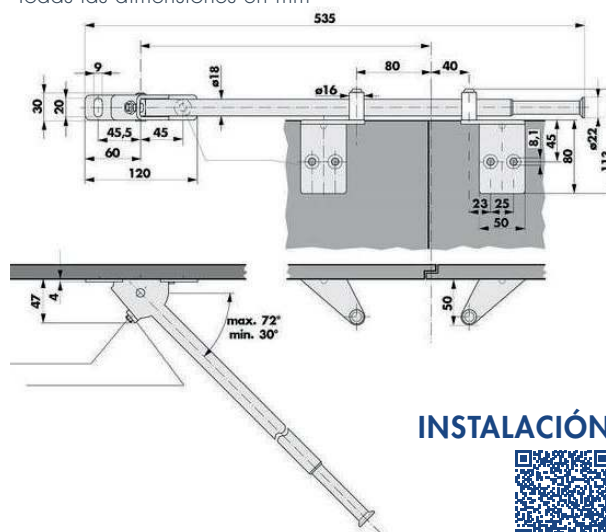
...la hoja activa puede cerrar ahora también completamente.



Acabado	acero cincado
Peso de la hoja	máx. 200 kg por hoja
Ancho de la hoja	máx. 1,60 m por hoja
Espacio necesario sobre la puerta	mín. 30 mm
Ángulo de accionamiento	de 30° a 70°

## DIMENSIONES

Todas las dimensiones en mm



## INSTALACIÓN



Instrucciones de instalación

## DATOS DE PEDIDO

Descripción	Artículo nº
Selector de cierre SR 90, con 2 soportes y tornillos, empaquetado en bolsa de plástico, LE 02001	500420P



Web

# Selector de cierre SR 2000

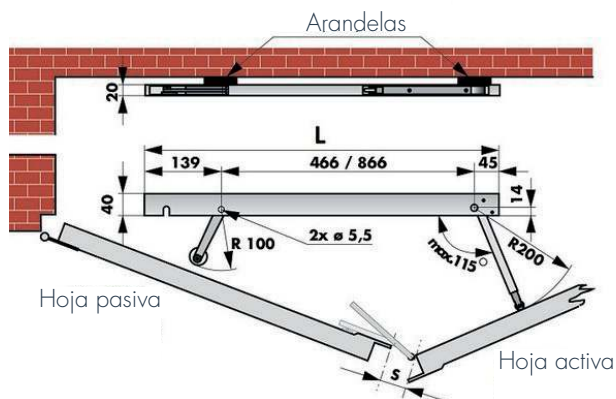
El selector de cierre discreto

## CARACTERÍSTICAS

- Para puertas cortafuego de dos hojas que deben satisfacer altas exigencias estéticas
- Se monta discretamente bajo el marco detrás de las hojas de la puerta
- No necesita soportes de apoyo
- Conformes con la norma DIN EN 1158 y aprobados para el uso en puertas cortafuego batientes de dos hojas

## DIMENSIONES

Todas las dimensiones en mm



## DATOS TÉCNICOS

Acabado	acero cincado
Peso hoja de la puerta	máx. 160 kg/hoja
Ancho hoja de la puerta	0,75 m - 1,50 m por hoja
Espacio necesario bajo el marco	20 mm
Ángulo de accionamiento	máx. 115°

## INSTALACIÓN



Instrucciones de instalación

## DATOS DE PEDIDO

Descripción	Artículo nº
Selector de cierre SR 2000 L, longitud 1050 mm	500430
Selector de cierre SR 2000 K, longitud 650 mm	500435