

# Retenedor V 1600 y V 1600 F para puertas cortafuego

Modelo universal con diversas versiones



Video



Web

## CARACTERÍSTICAS

- Con cilindro revestido, por lo que los tornillos de fijación quedan ocultos
- Disponible en diferentes colores y acabados: cromado, lacado en colores RAL, acero inoxidable
- Apropiado para diferentes tipos de puertas y situaciones de montaje gracias a fuerzas de cierre entre 20 y 115 N
- Los modelos del retenedor V 1600F con 80 N y V 1600 con 50 N han sido testados para uso en puertas cortafuego y cortahumos. Más información en la sección "puertas cortafuego"

## OPCIONES DE INSTALACIÓN

- Normalmente se instala en posición vertical en el lado de las bisagras de la puerta
- Apto también para instalación en horizontal (versión especial)
- Diferentes ganchos posibilitan la instalación en puertas con y sin solape y con marco saliente (más información en "Elección del gancho")
- Instalación en puertas de cristal posible gracias a placas de montaje especiales
- Antes de instalarlo en puertas cortafuego o cortahumos debe aclararse si se necesitan placas de montaje para la instalación. Para más información, ver sección "Puertas cortafuego"



## DATOS TÉCNICOS

Tipos de puerta	puertas batientes DIN izda o DIN dcha, con o sin solape o con marco saliente
Fuerza de cierre	20 N; 50 N; 80 N; 115 N
Característica de amortiguación	progresiva
Velocidad de cierre	ajustable (excepto V 1600F)
Medio de amortiguación	aceite de silicona
Material	acero; acero inoxidable (AISI 304)
Acabado	cromado brillo; cromado mate; lacado en colores RAL
Componentes incluidos	retenedor de puerta, gancho; tornillos

## ELECCIÓN DEL GANCHO

- Gancho 1009: para puertas sin solape (-4 a +14 mm)
- Gancho 1013: para puertas con solape (+15 a +30 mm)
- Gancho 1011: para puertas con marco saliente (-5 a -20 mm)



## INSTALACIÓN



Instrucciones de instalación V 1600

## PUERTAS CORTAFUEGO

### Retenedor V 1600 / V 1600F para puertas cortafuego y cortahumos

Dependiendo de la normativa de su país, es posible que existan normas particulares sobre en qué modelos de puertas cortafuego y cortahumos se puede instalar este retenedor. En muchas puertas cortafuego y cortahumos deben usarse placas de montaje para la instalación del retenedor y del gancho.

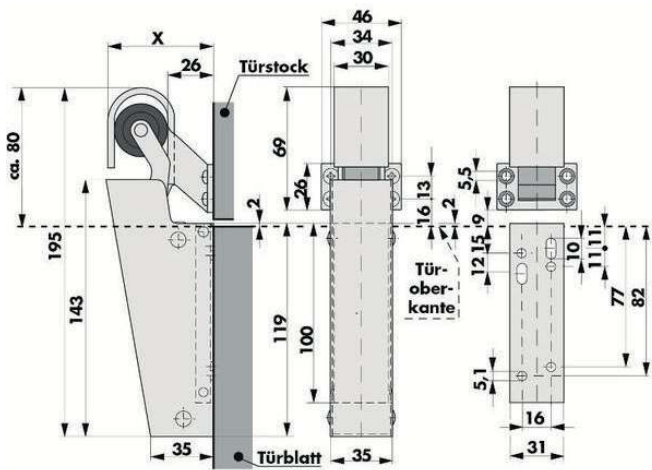


Instrucciones  
de instalación  
V 1600F

Por favor, compruebe qué placas necesita para su puerta antes de realizar el pedido. Si tiene preguntas al respecto, le ayudaremos con mucho gusto.

## DIMENSIONES

Todas las dimensiones en mm



Dimensiones de X con

- gancho 1009 para puertas sin solape: X = 59
- gancho 1013 para puertas con solape: X = 78
- gancho 1011 para puertas con marco saliente: X = 39

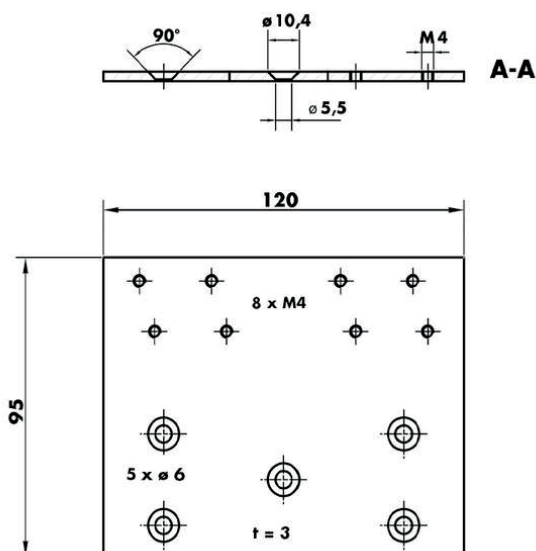
- Türstock > marco de la puerta
- Tür-oberkante > borde superior de la puerta
- Türblatt > hoja de la puerta

## ACCESORIOS DE INSTALACIÓN

Todas las dimensiones en mm

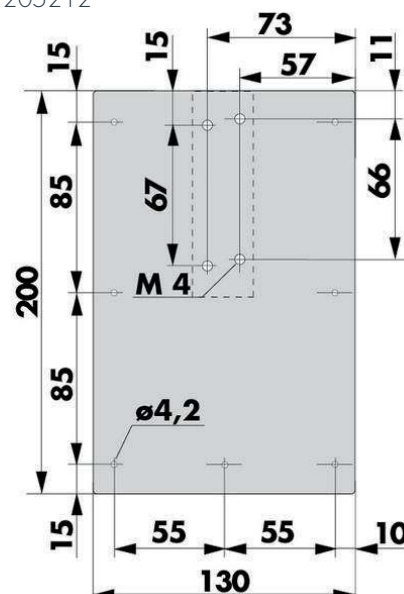
Placa para instalación horizontal en puertas sin solape

Art. n° 205463



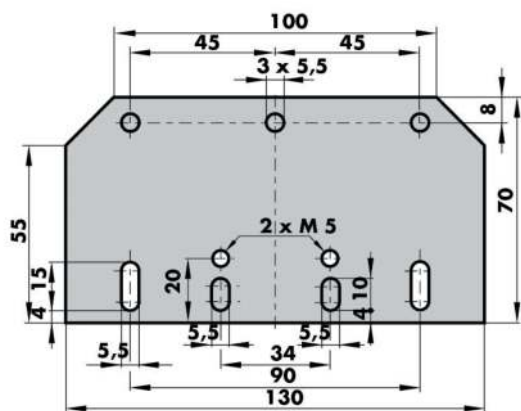
Placa para instalación vertical del retenedor en puertas cortafuego

Art. n° 205212



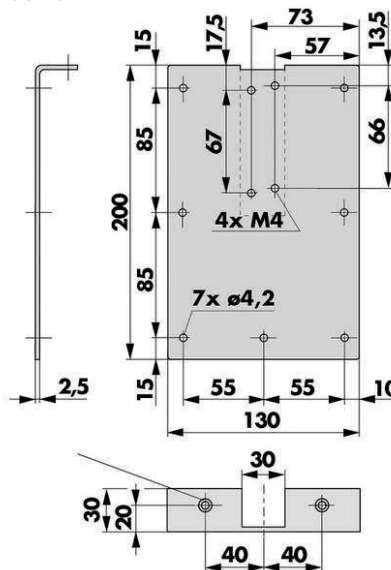
Placa para instalación vertical del gancho en puertas cortafuego

Art. n° 205231XL

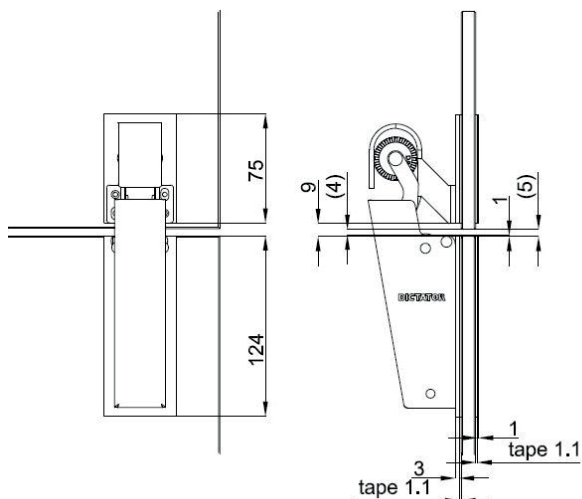


Placa para el retenedor en puertas cortafuego sin rebajo

Art. n° 205237



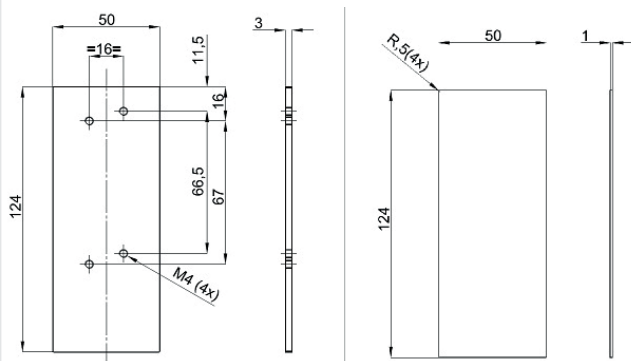
Set de instalación para puertas de cristal



Con cinta adhesiva de doble cara especial, las placas de montaje del retenedor V 1600 y el gancho se fijan a la puerta/al montante de cristal. Cada set incluye una contraplaca adhesiva para el lado opuesto de la puerta para una imagen uniforme. Tanto las placas de montaje como la contraplaca son de acero inoxidable.

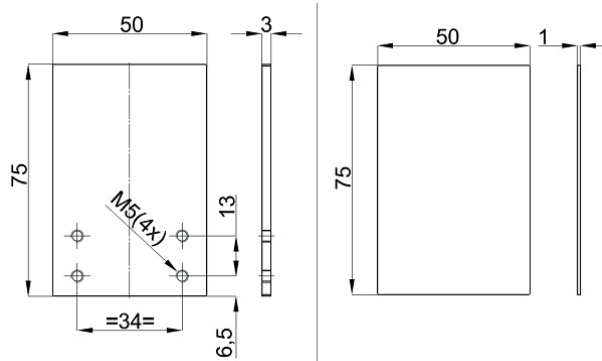
Set de placas de instalación para el retenedor V 1600

Art. n° 205375



Set de placas de instalación para el gancho

Art. n° 205376



## DATOS DE PEDIDO

Descripción	Instalación	Gancho 1009	Gancho 1011	Gancho 1013
V 1600 20 N cromado brillo	vertical	300464	*	300967
V 1600 20 N cromado mate	vertical	300464X	*	300972X
V 1600 20 N cromado brillo	horizontal	300464W	*	*
V 1600 20 N cromado mate	horizontal	300464WX	*	*
V 1600 20 N RAL 9010 blanco puro	vertical	300466L	*	*
V 1600 20 N RAL 9006 aluminio blanco (gris)	vertical	300953	*	*
V 1600 20 N AISI 304	vertical	300610	-	-
V 1600 20 N AISI 304	horizontal	300611	-	-
V 1600 50 N cromado brillo	vertical	300460	300629	300461
V 1600 50 N cromado mate	vertical	300460X	300457	300461X
V 1600 50 N cromado brillo	horizontal	300460W	*	300461W
V 1600 50 N cromado mate	horizontal	300460WX	*	*
V 1600 50 N RAL 9010 blanco puro	vertical	300466	*	300965
V 1600 50 N RAL 8017 chocolate	vertical	300454	300979	300966
V 1600 50 N RAL 9005 negro intenso	vertical	300456	-	-
V 1600 50 N RAL 9006 aluminio blanco (gris)	vertical	300467	*	300964
V 1600 50 N AISI 304	vertical	300612	-	-
V 1600 50 N AISI 304	horizontal	300613	-	-
V 1600 80 N cromado brillo	vertical	300480	*	300951
V 1600 80 N cromado mate	vertical	300480X	*	*
V 1600 80 N RAL 9010 blanco puro	vertical	300954	*	300968
V 1600 80 N AISI 304	vertical	300614	-	-
V 1600 115 N AISI 304	vertical	300616	-	-
<b>V 1600F</b> 80 N cromado brillo	vertical	300960	300963	300973

Para grandes cantidades es posible producir también en otros colores.  
\*: Disponible por encargo

## ACCESORIOS

Descripción	Artículo n°
Placa de montaje para instalación horizontal del retenedor V 1600 en puertas sin solape, con 4 tornillos M4 x 6, AISI 304	205463
Placa de montaje para ganchos 1009, 1011 o 1013, 130 x 70 mm, con 4 tornillos M5 x 6, acero cincado	205231XL
Placa de montaje para retenedor V 1600 en puertas cortafuego sin solape, con 4 tornillos M4 x 6, acero cincado	205237
Placa de montaje para retenedor V 1600 en puertas cortafuego, con 4 tornillos M4 x 6, acero cincado	205212
Placa de montaje para ganchos 1009, 1011 o 1013 de retenedores, 130 x 70 mm, con 4 tornillos M5 x 6, acero cincado	205231XL
Placa de montaje para retenedor V 1600 en puertas cortafuego sin solape, con 4 tornillos M4 x 6, acero cincado	205237
Placa de montaje para retenedor V 1600 en puertas cortafuego, con 4 tornillos M4 x 6, acero cincado	205212