

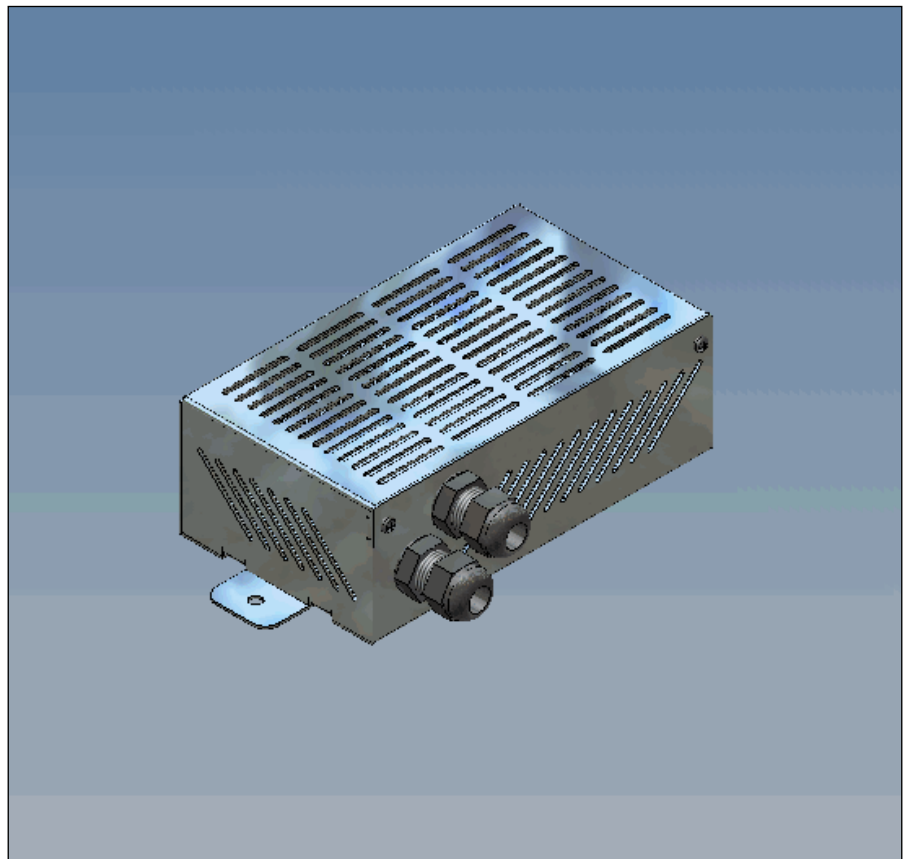
Fuentes de alimentación

El **sistema DICTATOR de control de puertas con función de esclusa** necesita una alimentación central para el terminal de control y los dispositivos de bloqueo.

DICTATOR ofrece varios modelos de prestaciones diferentes.

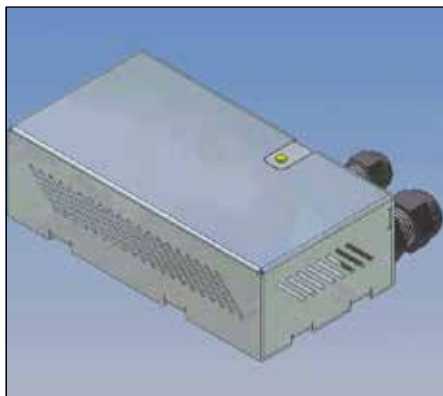
Además de las fuentes de alimentación para cambiar 230 VAC en 24 VDC o 12 VDC DICTATOR suministra también sistemas de alimentación ininterrumpida: para la alimentación con 230 VAC o como alimentación con baterías integradas para asegurar la alimentación de 24 VDC.

La versión y el rendimiento necesitado depende del equipo conectado. Las alimentaciones 24 VDC con 2,7 A y 5 A son diseñadas especialmente para la generación la más nueva del sistema de control de puertas con función de esclusa. Tienen cables de conexión para enchufar, en la toma de corriente de 230 VAC y en la caja de distribución en la ranura correspondiente.



Datos técnicos

Fuentes de alimentación	24 VDC: 1,1 A, 2,7 A, 5 A 12 VDC: 5 A
Sistema de alimentación ininterrumpida UPS	230 VAC: 650 VA / 420 W 24 VDC: 3 A, 5 A 12 VDC: sobre pedido

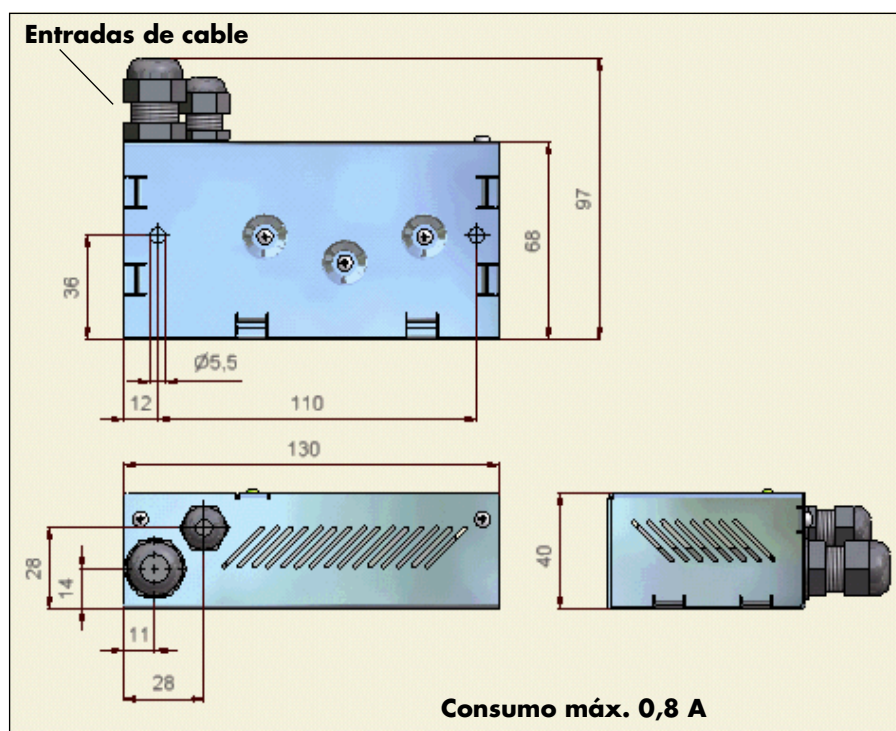


Fuente de alimentación 24 VDC, 1,1 A

La alimentación 24 VDC de 1,1 A es prevista como **fuentes para los sistemas pequeños.**

El funcionamiento debido de esta alimentación es indicado por un diodo luminoso verde en el exterior de la carcasa.

Dimensiones



Montaje

La fuente de alimentación de 1,1 A se debe instalar únicamente en estancias secas, sin humedad. En temperaturas bajo 0° deben impedir cualquier congelación de la fuente de alimentación.

Al seleccionar el lugar de montaje asegúrese de que el aire pueda circular sin dificultad por las ranuras de ventilación. La fuente de alimentación se calienta durante su funcionamiento, por lo que **no se debe montar** en una esquina.

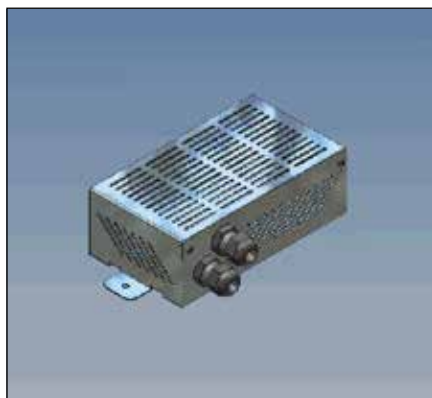
La fijación de la carcasa se realiza a través de 2 taladros \varnothing 5,5 mm. Dispone de dos prensaestopas M12 y M16 para la entrada de cables.

Datos técnicos

Tensión	100 - 240 VAC / 46 - 63 Hz
Consumo máx.	0,8 A
Tensión de salida	24 VDC (+/-10 %)
Tensión de salida (diferente según tipo)	1,1 A
Temperatura de trabajo	-10 °C hasta +50 °C
Protección (según DIN 40050)	IP 30 / solo para estancias sin humedad
Carcasa	acero inoxidable AISI 304

Datos de pedido

Fuente de alimentación 24 VDC 1,1 A	Art. Nº DD 710780
-------------------------------------	-------------------

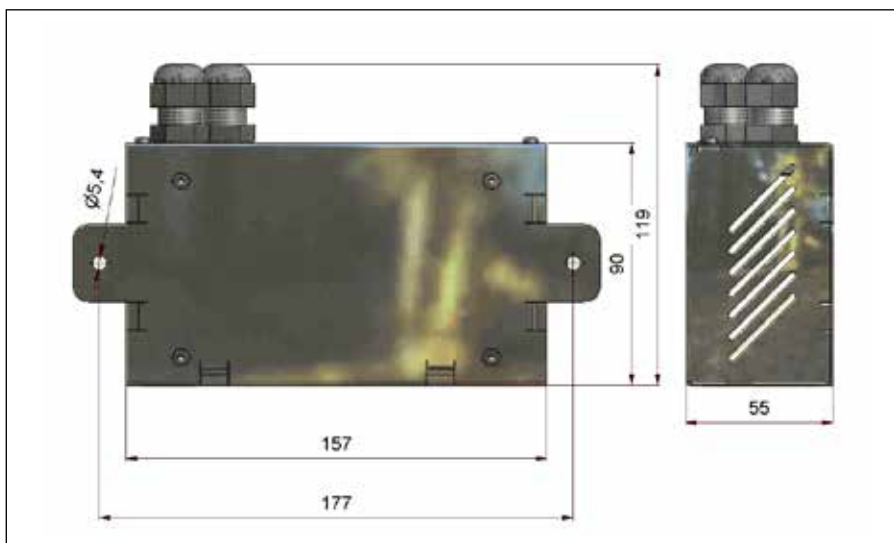


Fuentes de alimentación 24 VDC, 2,7 A y 5 A

Las fuentes de alimentación NT3 de 2,7 A y 5 A son diseñadas **especialmente** para la generación la más nueva del **sistema de control de puertas con función de esclusa**. Emplean la misma carcasa para los dos modelos por lo que sus dimensiones exteriores son idénticas.

Normalmente la alimentación de 2,7 A es suficiente (para calcular el consumo de corriente ver los datos técnicos de los componentes individuales).

Dimensiones



Montaje/Conexión

Las fuentes de alimentación se deben instalar únicamente en estancias secas, sin humedad. En temperaturas bajo 0° debe impedir cualquier congelación de la fuente de alimentación.

Al seleccionar el lugar de montaje asegúrese de que el aire pueda circular sin dificultad por las ranuras de ventilación para que la fuente no se caliente además.

Las alimentaciones NT3 son diseñadas de manera que no deben abrirse para el montaje y la conexión. La conexión al red de 230 VAC se realiza a través del cable de 1,5 m con enchufe macho con puesta a tierra tipo Schuko; la conexión a la caja de distribución a través de un cable de 2 m con conector de 6 terminales, que se enchufe en uno de los enchufes X7 - X10. No hay más trabajo de conexión.

Para la fijación de la carcasa hay dos bridas laterales.

Datos técnicos

Tensión	100 - 240 VAC / 46 - 63 Hz
Consumo máx. (diferente según tipo)	0,9 A / 1 A
Tensión de salida	24 VDC (+/-10 %)
Tensión de salida (diferente según tipo)	2,7 A (65 W) / 5 A (120 W)
Temperatura de trabajo	-10 °C hasta +50 °C
Protección (según DIN 40050)	IP 30 / solo para estancias sin humedad
Carcasa	acero inoxidable AISI 304
Conexión a la red	cable de red de 1,5 m con enchufe tipo Schuko
Conexión 24 V a la caja de distribución	cable de 2 m con conector de 6 terminales

Datos de pedido

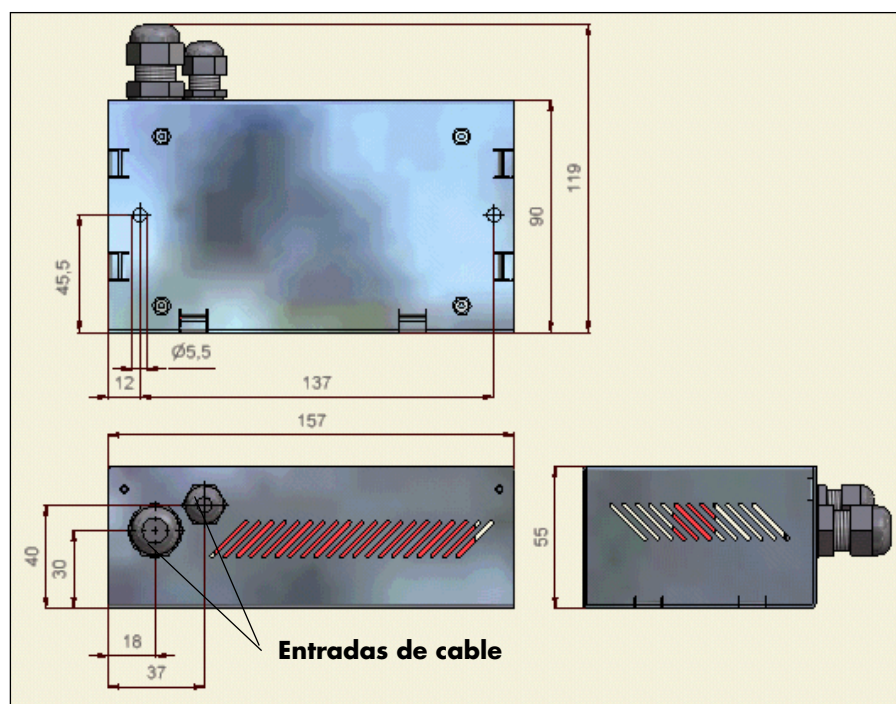
Fuente de alimentación NT3 24 VDC 2,7 A	Art. N° DD 710782
Fuente de alimentación NT3 24 VDC 5 A	Art. N° DD 710783



Fuente de alimentación 12 VDC, 5 A

Especialmente para la alimentación separada de componentes en sistemas de control de puertas con función de esclusa que necesitan una alimentación 12 VDC.

Dimensiones



Montaje

La fuente de alimentación se debe instalar únicamente en estancias secas, sin humedad. En temperaturas bajo 0° debe impedir cualquier congelación de la fuente de alimentación. Al seleccionar el lugar de montaje asegúrese de que el aire pueda circular sin dificultad por las ranuras de ventilación. La fuente de alimentación se calienta durante su funcionamiento, por lo que **no se debe montar** en una esquina.

La fijación de la carcasa se realiza a través de 2 taladros \varnothing 5,5 mm. Dispone de dos prensaestopas M12 y M16 para la entrada de cables.

Datos técnicos

Tensión	100 - 240 VAC / 46 - 63 Hz
Consumo máx.	0,72 A
Tensión de salida	12 VDC (+/-10 %)
Corriente de salida (diferente según tipo)	5 A
Temperatura de trabajo	-10 °C hasta +50 °C
Protección (según DIN 40050)	IP 30 / solo para estancias sin humedad
Carcasa	acero inoxidable AISI 304

Datos de pedido

Fuente de alimentación 12 VDC, 5 A

Art. N° DD 710781



Fuente de alimentación con UPS 24 VDC

Con sistemas de control de puertas con función de esclusa que tienen que funcionar también durante una falta de corriente no se utiliza una fuente de alimentación simple, pero una con suministro de corriente sin interrupción (UPS).

Sobre pedido suministramos también una fuente de alimentación 12 VDC con sistema de alimentación ininterrumpida.

Datos técnicos

Tensión	90 - 265 VAC
Tensión de salida	24 VDC (+15 %, -0 %)
Corriente de salida	3 A / 5 A
Temperatura de trabajo	0 °C hasta +40 °C de 10 hasta 90 % de humedad
Consumo máx. para cargar la batería	700 mA / 800 mA
Tiempo de carga de la batería	12 horas para 80 % de la capacidad
Corriente de emergencia máx.	7 Ah
Protección autom. contra descarga total	voltaje <21 VDC
Protección (según DIN 40050)	IP 40. Solo para estancias sin humedad!
Carcasa	acero, lacado blanco RAL 9003
Dimensiones (a x a x p)	337 x 306 x 83 mm

Las fuentes de alimentación con suministro de corriente ininterrumpido (UPS) tienen un control integrado de las baterías para protegerlas contra la descarga total.

3 LEDs (verde, amarillo, rojo) visibles por la puerta de la carcasa indican el estado actual de la fuente de alimentación con UPS.

Una placa adicional integrada permite de comunicar posibles errores a una central de control en el edificio.

La fuente de alimentación con UPS está protegido por fusibles en el lado de la entrada y también de la salida.



Batería para fuente de alimentación

Datos de pedido

Alimentación 24 VDC, 3 A con UPS (incl. batería)	Art. Nº DD 710845
Alimentación 24 VDC, 5 A con UPS (incl. batería)	Art. Nº DD 710846
Batería para alimentación, 12 VDC, 7 Ah (2 por fuente)	Art. Nº DD 710842



Sistema de alimentación ininterrumpida UPS ellipse 800

Las puertas en salidas de emergencia normalmente están bloqueadas, pero debe ser posible abrirlas sin problemas en caso de emergencia. Por eso las puertas de emergencia no están bloqueadas durante un fallo de corriente, porque esto es el estado "seguro" que permite el escape sin trabas.

Para tener bloqueadas puertas de emergencia también durante una falta de corriente, es posible de conectar los terminales de puerta a un **sistema de alimentación 230 VAC ininterrumpida UPS (SAI) externo**. La fuente de alimentación UPS ellipse 800 asegura con una carga de 50 % (esto es equipo conectado con approx. 250 W) la alimentación durante 11 minutos. Sistemas UPS para duraciones más largas hay sobre pedido.

Composición



El UPS ellipse 800 es diseñado solamente para su uso en estancias secas. La batería no necesita entretenimiento. Se carga automáticamente y su estado de carga está monitorizado. La batería es protegida contra descarga total. Se indica cuando es necesario de recambiarla (LED + alarma sonora).

Datos técnicos

Ratio de potencia	800 VA / 500 W
Tensión de entrada	184 - 264 VAC
Tensión de salida	230 VAC (ajustable a 220/230/240 V)
Frecuencia	50 - 60 Hz (reconocimiento automático)
Tiempo de puente	approx. 11 minutos con 50 % de carga
Tomas	ver arriba
Protección de entrada	fusibles reajustables
Protección contra la descarga total	4 horas
Dimensiones (a x a x p)	81 x 263 x 235 mm
Batería	batería de plomo sin mantenimiento
Según normas	IEC/EN 62040-1-1, IEC/EN 60950 IEC 62040-2, IEC 61643-1, CB-Report

Datos de pedido

UPS ellipse 800

Art. N° DD 710785