

## Bloqueos de puerta

### Bloqueo de puerta TVR - Abrepuertas eléctricos - Accesorios

Además de los electroimanes rectangulares hay otros dispositivos de bloqueo, como el bloqueo de la puerta TVR y los abrepuertas eléctricos. En las páginas siguientes encontrarán un pequeño parte de nuestra gama de productos.

El bloqueo TVR1 consume muy poco de corriente. La singular combinación de un bloqueo electromagnético y un cerrojo estable ofrece una seguridad muy alta. Su montaje oculto protege el TVR1 de daños y manipulaciones.

Otra posibilidad de bloquear una puerta ofrecen los abrepuertas eléctricos. Cuando se utilizan junto al sistema DICTATOR de control de puertas con función de esclusa es muy importante que sean siempre desbloqueados cuando la alimentación está cortada. Siempre se tiene que elegir el tipo con corriente de reposo, es decir la puerta se puede abrir cuando la alimentación de corriente está cortada.



### Gama de productos

Unidades de bloqueo	bloqueo de puerta TVR1 abrepuertas eléctricos
Tension	12 VDC/24 VDC, por detalles ver los tipos
Modo de funcionar	principio de corriente de reposo (desbloqueado sin corriente)
Contacto de estado	con contacto de efecto Hall
Accesorios	contactos de estado separados



## Bloqueo de puerta TVR1

La doble seguridad del bloqueo TVR1 lo protege contra manipulación y vandalismo. Por ej. se controla si la puerta está verdaderamente bloqueada cuando está cerrada. El electroimán integrado en el TVR queda sin corriente cuando se aprieta el pulsador Apertura de Emergencia. El cerrojo del TVR1 retrocede con seguridad incluso con una carga de 3000 N empujando a la puerta. La resistencia del cerrojo contra un intento de forzarlo es de 6000 N. Se pueden instalar máx. 2 TVR1 por puerta.

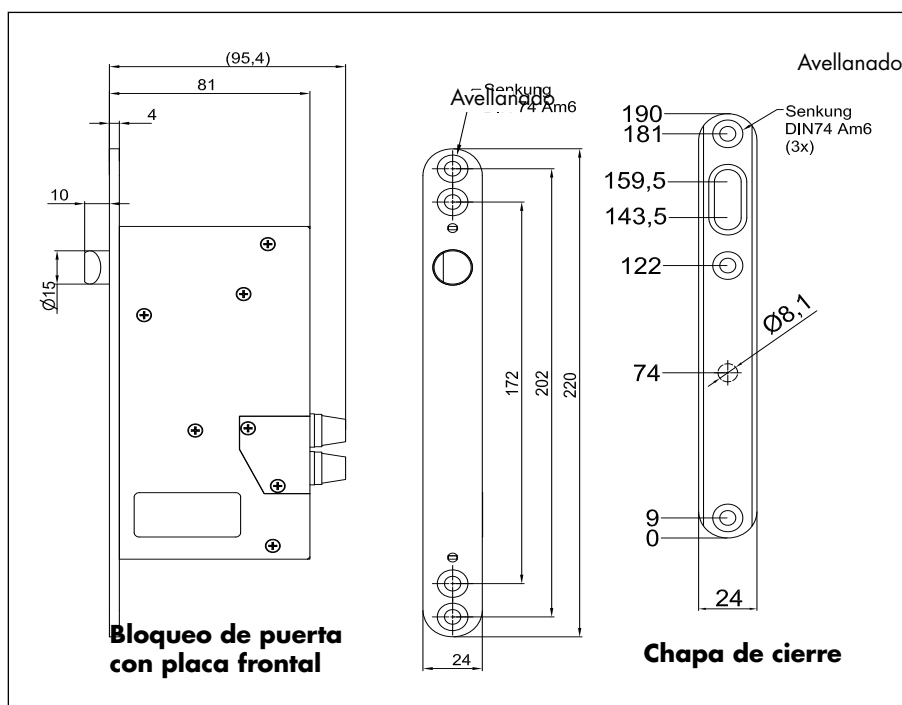
## Montaje

Normalmente se instala en posición vertical en el marco lateral de la puerta, con el cerrojo arriba. Otra posición de montaje sería en el marco encima de la puerta, con el cerrojo hacia abajo. Se necesitan aprox. 85 mm de profundidad. Importante: deben observar la distancia admisible entre la unidad de bloqueo y la chapa de cierre en la puerta de min. 3 mm y máx. 5 mm.

## Dimensiones

### IMPORTANTE:

Utilicen el bloqueo de puerta TVR1 solamente en puertas bastante estables. Solo en este caso se garantiza, que el cerrojo siempre entre en la apertura del chapa de cierre y también desbloqueo. Con construcciones de puertas inestables, la hoja de la puerta puede hundirse o deformarse. Esto resultaría en una función del cerrojo y del dispositivo de bloqueo no fiable.



## Datos técnicos

Tensión	24 VDC $\pm$ 10 %
Consumo	max. 80 mA en estado bloqueado
Resistencia contra forzar	6000 N
Retracción segura bajo carga	3000 N (en dirección de escape)
Duración de la conexión	100 %
Modo de funcionar	corriente de reposo (desbloqueado sin corriente)
Protección	IP 30
Contacto de estado	si
Temperatura de trabajo	-10 °C hasta +40 °C

## Datos de pedido

Bloqueo de puerta TVR1 para puertas izquierdas	Art. N° DD 710750
Bloqueo de puerta TVR1 para puertas derechas	Art. N° DD 710751

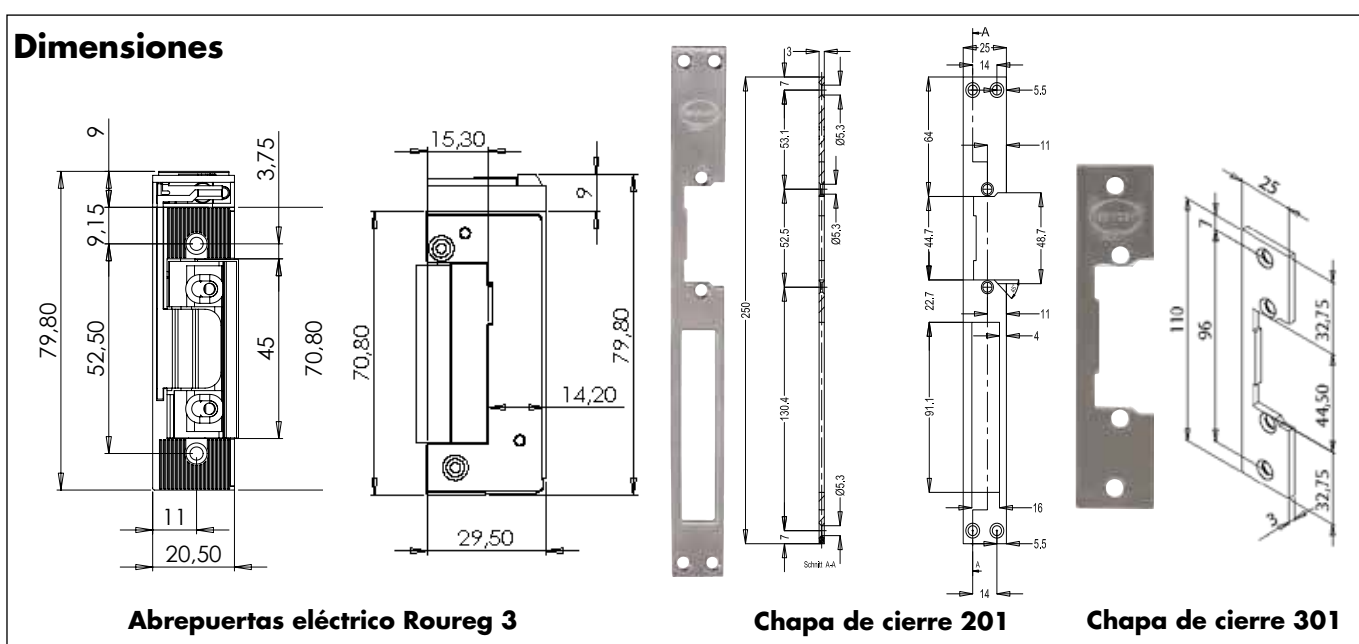


### Abrepuertas eléctrico Roureg 3

En algunos casos un abrepuertas eléctrico es una alternativa a electroimanes rectangulares para bloquear puertas. Junto con un sistema DICTATOR de control de puertas con función de esclusa se tiene que utilizar un abrepuertas eléctrico que desbloquee sin corriente, es decir la puerta será desbloqueada cuando se corta el corriente.

El abrepuertas eléctrico Roureg 3 tiene una forma simétrica, que se puede utilizar en puertas derechas e izquierdas. Le falta muy poco de espacio porque la trampa de cierre se gira por su propio eje cuando desbloquea. Está ajustable hasta 3 mm.

El tipo de chapa de cierre correspondiente depende del modo de cerrar la puerta, si la puerta está cerrada solamente por el abrepuertas eléctrico o también por un cierre de puerta.



### Datos técnicos

Tensión	24 VDC ± 10 %
Consumo	120 mA
Resistencia contra forzar	5000 N
Retracción segura bajo carga	2000 N (en dirección de escape)
Duración de la conexión	100 %
Modo de funcionar	corriente de reposo (desbloqueado sin corriente)
Material abrepuertas:	colado bajo presión/chapa de cierre: acero inoxidable
Protección	IP 42
Contacto de estado	si
Protección	diodo con piñon libre integrado

### Datos de pedido

Abrepuertas Roureg 3, con diodo con piñon libre y contacto relé	Art. Nº DD 041780
Chapa de cierre 201, larga	Art. Nº DD 041781
Chapa de cierre 301, corta	Art. Nº DD 041782



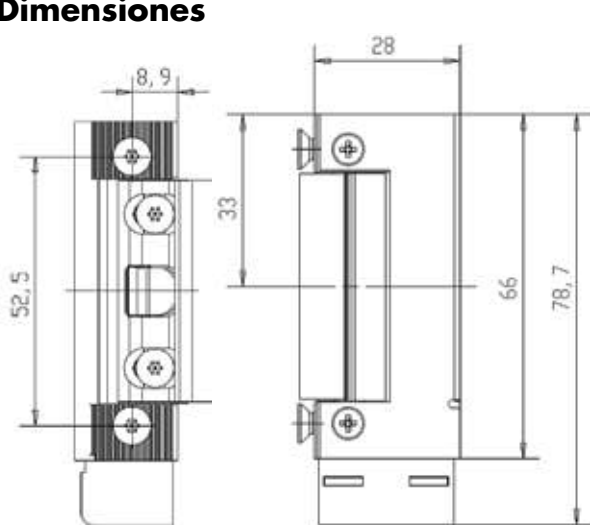
## Abrepuertas eléctrico para puertas de salida de emergencia

Los abrepuertas eléctricos siguientes son aprobados junto con la botonera para puertas de salida de emergencia del sistema DICTATOR de control de puertas con función de esclusa (ver página 08.010.00), además de diferentes electroimanes rectangulares.

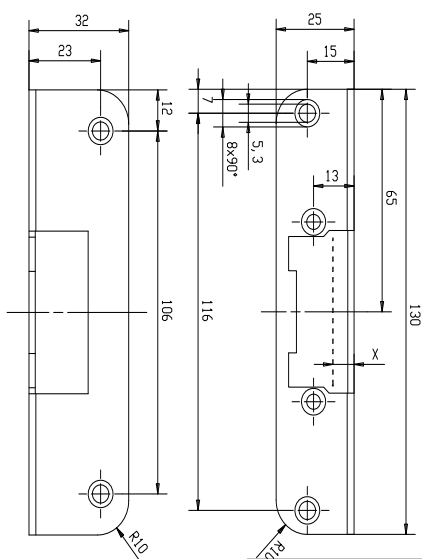
En general se utiliza el abrepuertas eléctrico 332.80-F91 por sus dimensiones pequeñas. Su forma simétrica permite montar el mismo modelo en puertas DIN derechas y izquierdas. También se puede instalar horizontalmente. Dispone de un pestillo FaFix ajustable (margen de ajuste: 4 mm).

Como contrapieza se necesita una de las chapas de cierre que se ven abajo. El modelo depende del tipo de puerta.

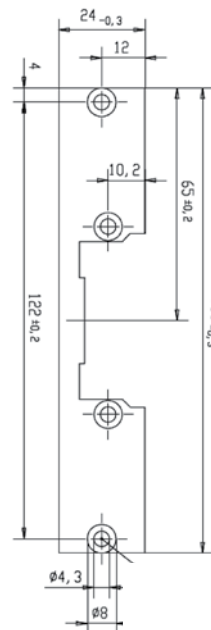
### Dimensiones



**Abrepuertas eléctrico para pu-  
ertas de salida de emergencia  
AA332.80-F91**



**Chapa de cierre angular  
AA60335-01**



**Chapa de cierre  
plana  
AA09635-01**

### Datos técnicos

Tensión	24 VDC ± 10 %
Consumo	100 mA
Resistencia contra forzar	3000 N
Retracción segura bajo carga	3000 N
Modo de funcionar	corriente de reposo (desbloqueado sin corriente)
Temperatura de trabajo	-15 °C hasta +40 °C
Contacto de estado	si
Potencia de ruptura	24 V/1 A
Material	acero
Protección	diodo integrado

### Datos de pedido

Abrepuertas eléctrico, salidas de emergencia 332.80-F91	Art. Nº AA332.80-F91
Chapa de cierre angular 60335-01, acero inoxidable	Art. Nº AA60335-01
Chapa de cierre plana y corta 09635-01, acero inoxidable	Art. Nº AA09635-01

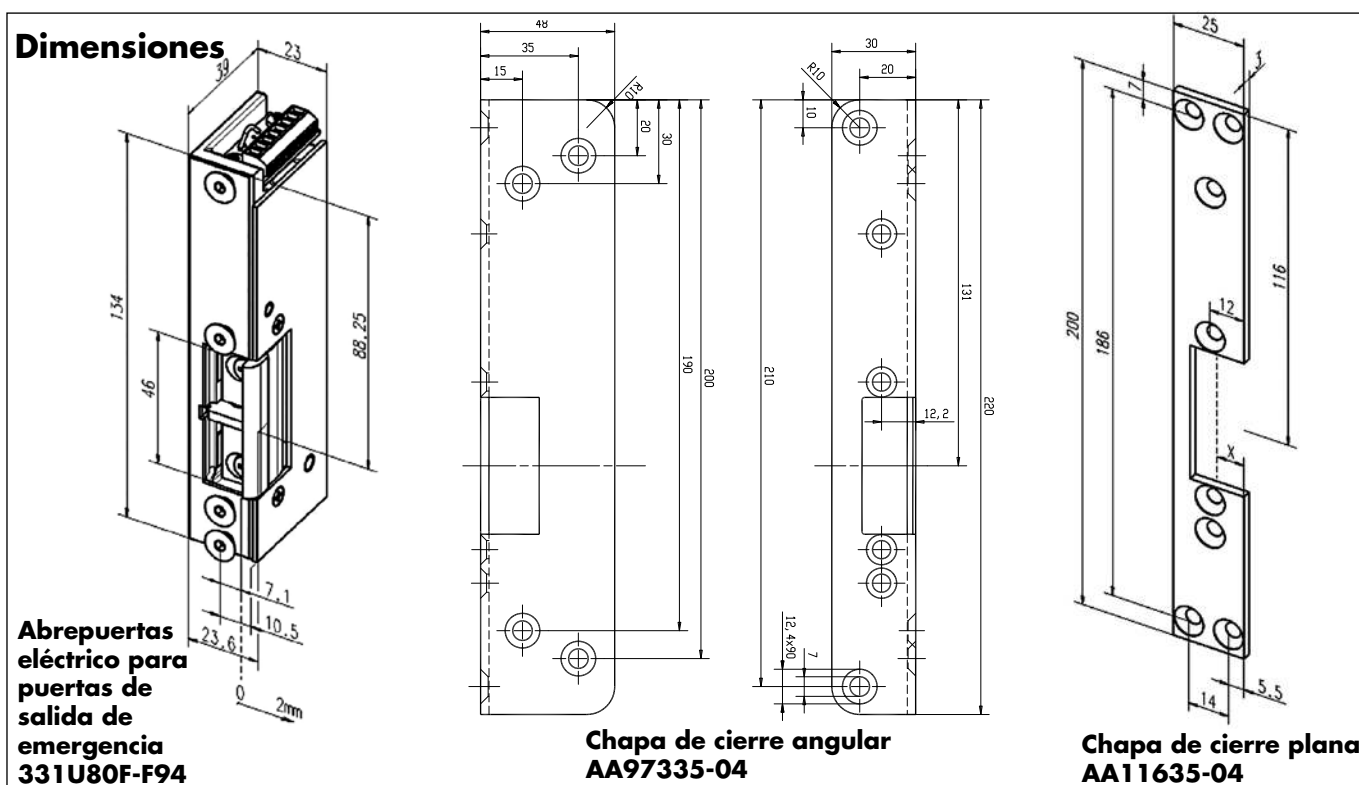


## Abrepuertas eléctrico para puertas cortafuego en salidas de emergencia

Si la puerta de salida de emergencia es también una puerta cortafuego, deben utilizar un abrepuertas eléctrico aprobado especialmente. Un abrepuertas así es el tipo 331U80F-F94 o -F95. Con este abrepuertas eléctrico deben diferenciar entre puertas DIN derecha o DIN izquierda. El pestillo FaFix tiene un margen de ajuste de 2 mm. Estos abrepuertas se pueden instalar en posición horizontal o vertical.

Como contrapieza se necesita una de las chapas de cierre que se ven abajo. El modelo depende del tipo de puerta.

La ilustración representa el modelo para puertas DIN izquierdas.

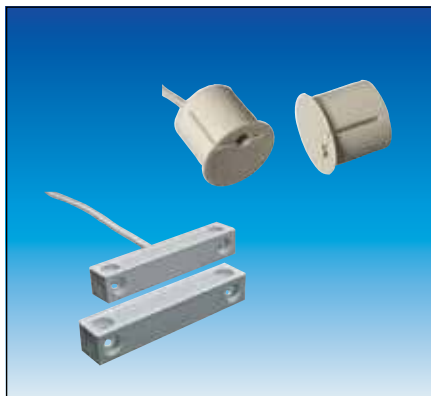


### Datos técnicos

Tensión	24 VDC ± 10 %
Consumo	100 mA
Resistencia contra forzar	5000 N
Retracción segura bajo carga	5000 N
Modo de funcionar	corriente de reposo (desbloqueo sin corriente)
Temperatura de trabajo	-15 °C hasta +40 °C
Contacto de estado	si
Potencia de ruptura	24 V/1 A
Material	acero
Protección	diodo integrado

### Datos de pedido

	Art. N° DD derecho	izquierdo
Abrepuertas eléctrico 331U80F, zincado	AA331U80F-F95	AA331U80F-F94
Chapa de cierre angular 97335, acero inox.	AA97335-05	AA97335-04
Chapa de cierre plana 11635, acero inoxid.	AA11635-05	AA11635-04



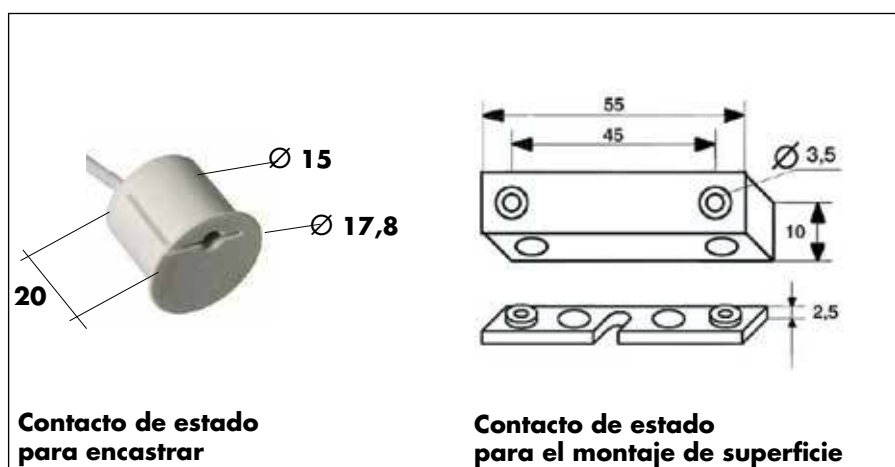
### Accesorios: Contacto de estado

Cuando en un sistema de puertas son instalados electroimanes rectangulares o abrepuertas sin contacto de estado, se pueden reequipar contactos de estado separados. El contacto de estado para encastrar se puede ajustar por su forma excéntrica muy fácilmente a cada situación de montaje y por eso siempre da un contacto seguro. Esto se necesita cuando se utilizan electroimanes en un sistema de esclusa.

Para el montaje posterior de superficie se instala el contacto de estado NL.

Se suministran dos tipos de contactos de estado: contacto de cierre y inversión. Para el sistema DICTATOR de control de puertas con función de esclusa se necesita el tipo con contacto de cierre.

### Dimensiones



**Contacto de estado para encastrar**

**Contacto de estado para el montaje de superficie**

### Datos técnicos

	<b>Contacto de estado para encastrar</b>	<b>Contacto de estado montaje de superficie</b>
Dimensiones	17,8 x 15 x 20 mm	ver dibujo con dimensiones
Potencia de ruptura max.	30 V / 0,5 A	cierre: 100 VDC/0,5 A conmutador: 30 VDC/0,2 A
Material	ABS blanco	
Temperatura de trabajo	-20 °C hasta +70 °C	
Protección	IP 68	IP 68
Distancia para activar	12 mm	cierre: 30 mm inversión: 23 mm
Contacto de estado	cierre (cable de conexión de 2 hilos) o inversión (cable de conexión de 3 hilos)	
Conexión eléctrica	cable de conexión de 4 m (contacto de estado para encastrar) cable de conexión de 2 m (contacto de estado de superficie)	

### Datos de pedido

Contacto de estado excéntrico, para encastrar, blanco, cierre	Art. Nº DD 040686
Contacto de estado excéntrico, para encastrar, blanco, inversión	Art. Nº DD 040685
Contacto de estado, superficie, cierre, con accesorios de montaje	Art. Nº DD 040688
Contacto de estado, superficie, inversión, con acc. de montaje	Art. Nº DD 040687