

Fuentes de alimentación

Las fuentes de alimentación DICTATOR, que han sido comprobados y aprobados para su uso con sistemas de bloqueo, convierten una tensión de entrada de 230 VAC a una tensión de corriente continua de 24 VDC estabilizado electrónicamente. Esta tensión continua está en gran medida independiente de las oscilaciones de la tensión de red.

El diodo verde por fuera de la caja indica que el aparato funciona correctamente.

Un sistema integrado protege la fuente de alimentación contra daños por un cortocircuito en el lado de la salida.

Las fuentes de alimentación DICTATOR se suministran con dos potencias diferentes: 450 o 800 mA.

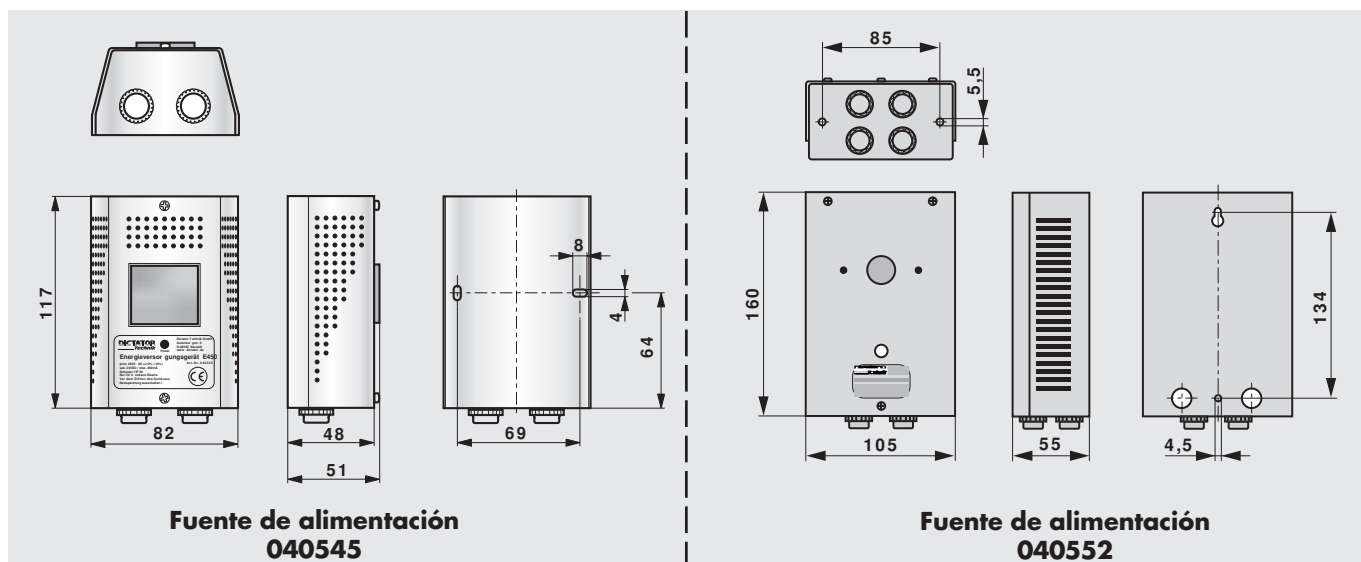
Han sido comprobadas y aprobadas para su uso en sistemas de bloqueo (homologación nº Z-6.5-1903). La calidad de la producción está supervisada por un instituto de control acreditado.



Datos técnicos

	040545	040552
Alimentación	230 VAC (+10 %, -10 %) / 50 Hz	
Consumo máx.	0,1 A	0,2 A
Tensión de salida	24 VDC (+10 %, -10 %)	
Consumo de salida máx.	450 mA	800 mA
Temperatura de trabajo	-10° hasta +40 °C	
Peso	0,75 kg	1,2 kg
Protección (según DIN 40050)	IP 30	IP 20
	solo para estancias sin humedad	
Clase de protección	I	
Caja	acero inoxidable chapa de acero barnizada blanca	

Dimensiones



Fuente de alimentación
040545

Fuente de alimentación
040552

Montaje

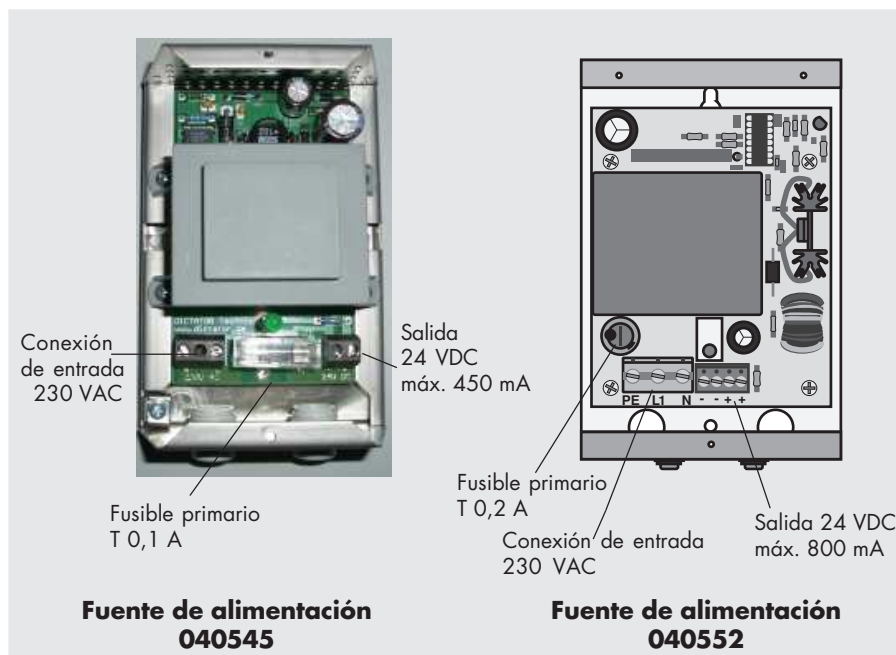
¡Monten el dispositivo **solamente en estancias secas**! La fuente de alimentación se calienta durante el funcionamiento. Por consiguiente, asegúrense al montaje que el aire pueda fluir sin impedimentos por las ranuras de ventilación. Por ejemplo, no monten la fuente de

alimentación en una esquina.

La conexión en la red de 230 V, la puesta en marcha y el mantenimiento prescritos por la ley, se deben efectuar solamente por profesionales autorizados.

Vista interior

Es muy importante que conecten fiablemente el conductor de puesta a tierra. ¡Con una conexión mala hay el peligro de muerte por calambre!



Fuente de alimentación
040545

Fuente de alimentación
040552

Datos de pedido

Fuente de alimentación 24 VDC/450 mA

Art. N° DD 040545

Fuente de alimentación 24 VDC/800 mA

Art. N° DD 040552